

# Effizienz in ihrer schönsten Form

High End Wärmepumpe | EcoTouch DA 5018 Ai



# EcoTouch DA 5018 Ai | Leistungsbereich von 6 – 18 kW



## Flexibel in der Leistung

Die DA 5018 Ai bildet als Innengerät ohne Wasserspeicher mit der ES 7018 ein System. Ausgestattet mit einem drehzahlgeregelten Scroll-Verdichter und Inverter-Controller können Leistungen je nach Bedarf abgerufen werden.

## Ausgestattet für mobile Steuerung

Das Standgerät im prämierten Design verfügt über eine sehr hochwertige Ausstattung. Hierzu gehören ein Webinterface, das farbige 4,3 Zoll Touch-Display und die leicht bedienbare, voll mobile Steuerungssoftware.

## Warmwasserversorgung nach Bedarf

Die Leistungsreserven der DA 5018 Ai ermöglichen eine Koppelung mit bedarfsgerechten Trinkwasserspeichern. Aus der EcoStock Baureihe können Speicher von 300 bis 1.000 Litern Inhalt kombiniert werden.

## Lange Nutzungsdauer

Die DA 5018 Ai überzeugt mit sehr guten Leistungswerten und der bei WATERKOTTE zu erwartenden langen Nutzungsdauer. Das gelungene Design, wahlweise in Edelstahl-Optik lässt sich gut in Ihr Wohnambiente integrieren.

## Merkmale Inneneinheit

- Luftwärmepumpe für den individuellen Bedarf
- Drehzahl geregelter Scroll-Verdichter
- Integrierter Inverter-Controller
- Farbiges 4,3 Zoll Touch-Display
- Integriertes WebInterface zur Fernüberwachung
- Intuitiv bedienbare Steuerungssoftware EasyCon
- Messfühlersystem mit zahlreichen Sensoren
- COP-Counter und Anzeige sämtlicher Betriebsdaten
- Trinkwassererwärmung, externer Speicher bauseits
- Chlorfreies Kältemittel R410A ohne Ozonschädigung
- Drehzahl geregelte Umwälzpumpe Effizienzklasse A
- Integrierter Elektroheizeinsatz 6 kW
- Integrierter Schwingungsdämpfer Silenter®
- Servicefreundlicher Geräteaufbau
- Rückseitige Montage der Anschlüsse
- Gerätemaße: (B x H x T) 600 x 1470 x 633 mm

## Merkmale Außeneinheit

- Luftaußeneinheit mit Eulenflügel-Ventilator
- Geräuschoptimierte Lüftungsgitter

## Optionales Zubehör

- Anschlussset
- Reglererweiterung für:
  - Zweiten Heizkreis z.B. für Schwimmbadheizung
  - Thermische Solarenergienutzung
  - Zusätzliche Mischerkreise

## Highlights

- Touch-Display mit innovativer EasyCon Software
- Mobile Steuerung mit Smartphone
- Kompakte, platzsparende Bauweise
- Skalierbare Warmwasserversorgung mit EcoStock
- Gehäuse in Weiß-Hochglanz oder Edelstahl-Optik

# EasyCon Software | Die neue Art der Steuerung



## Farbige Symbole zum Antippen

Wie der Name schon sagt, mit EasyCon können Sie Ihre Wärmepumpe jetzt noch leichter bedienen. Die Software verwendet einfache, selbsterklärende Symbole wie bei einem Smartphone. Auf dem farbigen Touch-Display der EcoTouch Geräte brauchen Sie die Symbole einfach nur mit einer Berührung anzutippen.

## Einfacher geht es nicht

Die Symbole, auch Icons genannt, sind selbsterklärend. Damit haben Sie stets einen schnellen Zugriff auf alle wichtigen Funktionen des Geräts. Die Einstellung Ihrer Wunschtemperaturen oder Zeitprogramme gelingt Ihnen so kinderleicht. Es war noch nie so einfach, eine Heizungsanlage ohne die Bedienungsanleitung zu bedienen.

## Umfangreiche Datenauswertung

Auf dem großen farbigen Display können Sie eine Vielzahl von Daten auswerten. In Grafiken werden die aktuellen Verbrauchswerte, Leistungsdaten und Betriebszustände anschaulich dargestellt. Möglich wird das durch die Datenerfassung des Messfühlersystems und die rechnerische Auswertung von EasyCon.

## Voll in das Internet integriert

Das besonders Fortschrittliche an EasyCon ist neben der Icon-Steuerung die volle Integration ins Internet. Über den Touchscreen sind alle Wärmepumpen der EcoTouch Baureihe standardmäßig an das Netz angebunden. Mit der kostenlosen App EasyCon Mobile können Sie Ihre Wärmepumpe auch von unterwegs steuern.



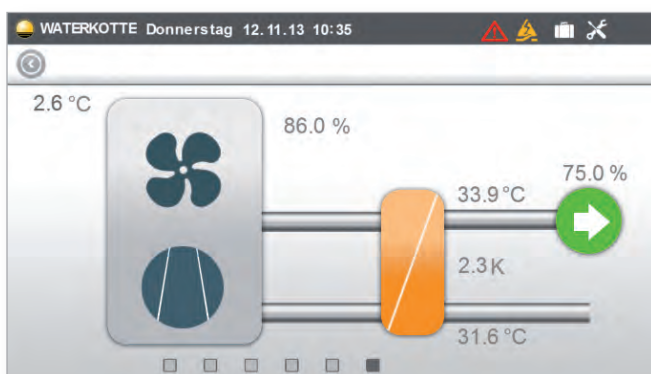
## Merkmale der Bedieneinheit

- Berührungsempfindlicher Bildschirm in der Größe 4,3"
- Darstellung von 65.000 Farben im Format 16:9
- LED Hintergrundbeleuchtung
- Hardware Architektur 32 Bit
- Rechengeschwindigkeit 50 x 1,6 Mips
- Betriebssystem Windows CE
- WebInterface NetBase standardmäßig vorinstalliert
- Externer Zugang über LAN und USB



## Software

- Steuerung über Bediensymbole (Icons)
- Menüfolge nach etablierter WATERKOTTE-Steuerlogik
- Kontinuierliche Ermittlung umfangreicher Messwerte
- Effiziente Automatik für Heiz- und Kühlbetrieb
- Vorprogrammiert für weitere Regelkreise wie:
  - Thermische Solarenergienutzung
  - Photovoltaik
  - zweiten Heizkreis z.B. für Schwimmbadheizung
  - und drei weitere Mischerkreise
- Energiemanagement enthalten
- Bivalenzpunkt alternativ und parallel parametrierbar
- Pufferspeicher zur Sicherung der Konfigurationswerte
- Fernsteuerbar mit der App EasyCon Mobile
- Automatischer Bildschirmschoner



## Bedienkomfort

- Zugriff auf zentrale Menüpunkte über Quicklinks
- Dynamische Darstellung des Kältekreises
- Laufende COP-Messung
- Laufende Informationen zum Anlagenstatus
- Automatische E-Mail bei Funktionsstörungen
- Kontinuierliche Darstellung wichtiger Messwerte
- Abbildung von Grafiken für Leistungstrends
- Nutzung individueller Zeitprogramme
- Vollständige Internetanbindung

# EasyCon Mobile | Steuerung über das Internet



## Schnell und bequem per Internet

Mit EasyCon Mobile können Sie mittels Smartphone oder Tablet Computer jederzeit bequem auf Ihre Wärmepumpe zugreifen. Möglich wird das über eine Internetverbindung, die Sie mit Hilfe der Applikation und eines Web-Interfaces zu Ihrer Wärmepumpe herstellen können.

## Kostenlos und einfach zu installieren

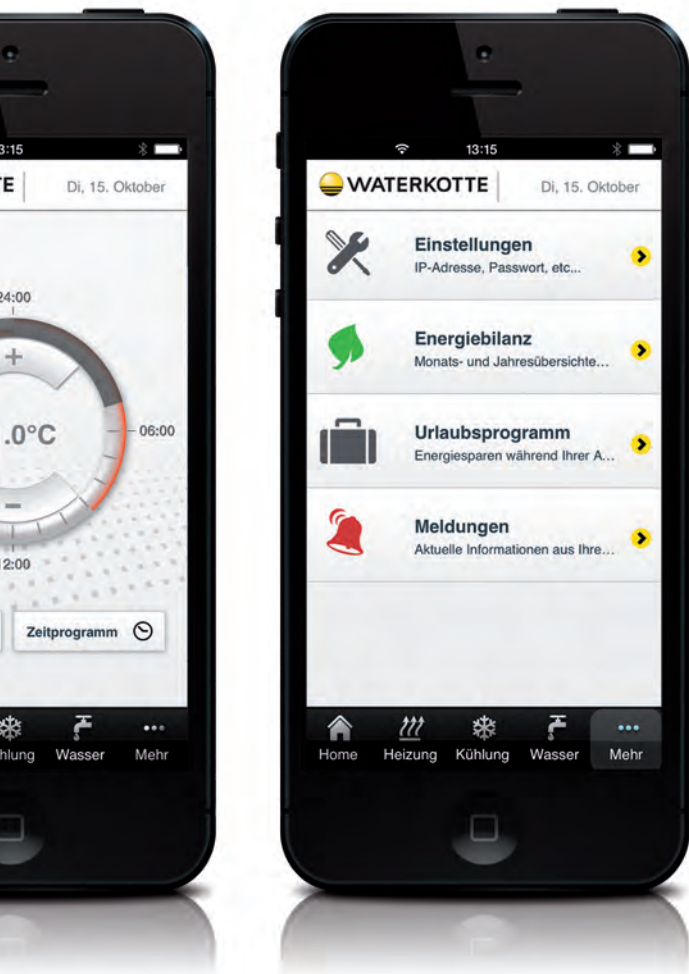
EasyCon Mobile ist als Apple-, Android- und Windows 8-App für Ihr Smartphone oder Ihren Tablet Computer kostenlos verfügbar. Einfach im Internet herunterladen und installieren. Dann geben Sie noch die Kennung für Ihre Wärmepumpe ein und schon steht die Verbindung.

## Ihre Wärmepumpe von überall steuern

Die Menüstruktur der App gleicht der Steuerungssoftware, die auf Ihrer Wärmepumpe installiert ist. Dadurch finden Sie sich sofort leicht und intuitiv zurecht. Sie können mit der Software mobil Steuerungsbefehle geben oder Datenauswertungen prüfen.

## Mehr Bedienkomfort und weniger Kosten

Mit EasyCon Mobile lässt sich Ihre Wärmepumpe von überall steuern. Das bringt echten Bedienkomfort. Wenn Sie z.B. auf dem Rückweg aus Ihrem Urlaub sind, können Sie die Heizung schon mal hochfahren. Noch nie hat Kosten sparen soviel Spaß gemacht.



## Merkmale

- Steuerungs- und Kontrollsoftware für Wärmepumpen
- Mehrsprachige Vollversion
- Intuitiv zu bedienende Menüstruktur
- Als Apple-, Android- und Windows 8-App verfügbar
- Installierbar auf Smartphones und Tablet PCs
- Erweiterbar z.B. für Wohnraumlüftung

## Technische Voraussetzungen

- Vorhandenes LAN Netzwerk
- Bestehender Internetzugang über Provider
- Router mit einem freien RJ45 Anschluss
- WATERKOTTE Wärmepumpe der EcoTouch-Serie

## Highlights

- Kostenlos verfügbare Steuerungssoftware
- Sämtliche Bedienfunktionen vorhanden
- Kontinuierliche Systemübersicht
- Umfangreiche Darstellung von Messdaten
- Aktive Systemmeldungen der Wärmepumpe
- System-App auch für weitere Geräte nutzbar

Technische Daten EcoTouch DA 5010.5 / DA 5018 Ai		5010.5	5018.5
Heizleistung, geregelt bis zu (A-7/W35)	kW <sup>1)</sup>	8,1	13,5
Leistungszahl (COP) bei A-7/W35		3,1	3,1
Heizleistung bei monoenergetischem Betrieb (A-7/W35)	kW	14,1	19,5
Heizleistung, geregelt bis zu (A2/W35)	kW	9,1	16,0
Leistungszahl (COP) bei A2/W35 und 8,2 kW geregelt			4,2
Leistungszahl (COP) bei A2/W35 und 8,1 kW geregelt		3,9	
Kühlleistung (A35/W7)	kW	4,5	6,3
Restförderhöhe heizungsseitig	mWS	2,3	2,3
Luftvolumenstrom	m <sup>3</sup> /h	4000	4500
Einsatzgrenze		A-20/W55; A-4/W65	
Verdichter		Scroll-Inverter	
Kältemittel		R410A	
Schalldruckpegel (Außenmodul), 4 m Freifeld	dB(A)	34	

### Elektrische Daten

Elektrische Energieversorgung	(V, Phase, Hz)	220-240, 1~, 50	380-415, 3, 50
Max. Betriebsstrom	A	20	13
Max. Leistungsaufnahme	kW	4,3	7,8
Steuersicherung (bauseitig)	A	10	10
Elektro-Widerstandsheizung	kW	6	6

### Abmessungen, Gewichte, Anschlüsse

Gewicht Außengerät (Alugehäuse)	kg	93	93
Gewicht Innengerät	kg	164	164
Füllmasse, Kältemittelfüllung R410A	kg	4,5	6
Anschlüsse Heizung		R1¼" a	R1¼" a
Abmessungen Innengerät B x H x T	mm	600 x 1470 x 633 (+35 Anschl.)	
Abmessungen Außengerät B x H x T	mm	1188 x 1127 x 563	

**Technische Angaben vorläufig und ohne Gewähr.**

<sup>1)</sup> für die oben genannten Leistungsangaben gelten die Toleranzen nach EN 12900.

Die individuellen techn. Daten und Füllmengen Ihres Wärmepumpensystems entnehmen Sie dem Typenschild.



**WATERKOTTE GmbH**

Gewerkenstraße 15  
 D-44628 Herne  
 Tel.: +49 (0) 23 23 | 93 76 - 0  
 Fax: +49 (0) 23 23 | 93 76 - 99  
 Service Tel.: +49 23 23 | 93 76 - 350  
 info@waterkotte.de  
 www.waterkotte.de

**WATERKOTTE EuroTherm AG**

Industriestraße 54  
 CH-1791 Courtaman  
 Tel.: +41 (0) 26 | 68 48 - 181  
 Fax: +41 (0) 26 | 68 48 - 189  
 info@eurothermag.ch  
 www.waterkotte-eurotherm.ch

**WATERKOTTE Austria GmbH**

Carolinestraße 10  
 A-9073 Klagenfurt-Viktring  
 Tel.: +43 (0) 463 29403-0  
 Fax: +43 (0) 463 29403-018  
 wouk@waterkotte.at  
 www.waterkotte.at