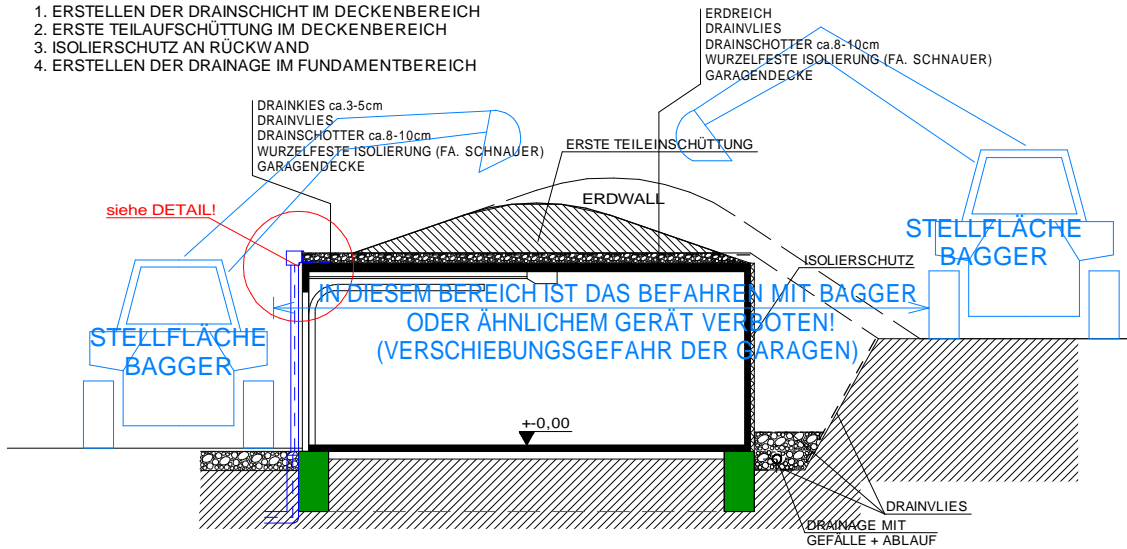


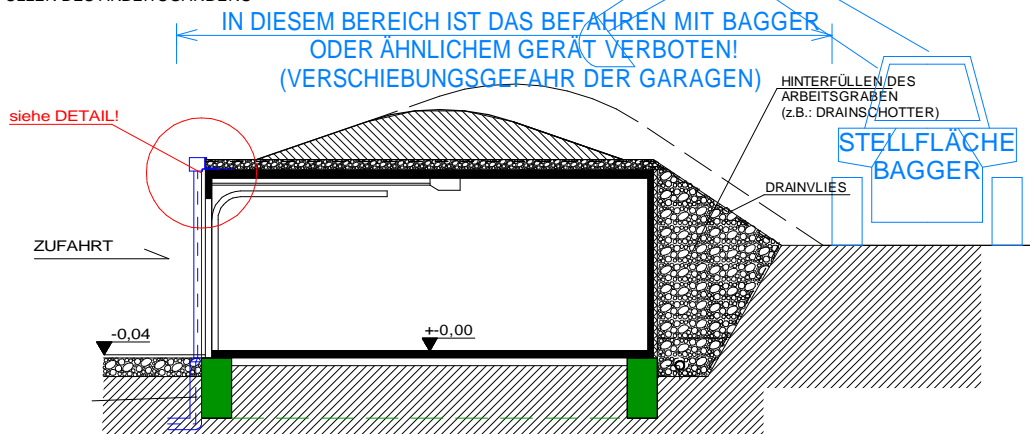
1. ARBEITSSCHRITT

1. ERSTELLEN DER DRAINSCHICHT IM DECKENBEREICH
2. ERSTE TEILAUFSCÜTTUNG IM DECKENBEREICH
3. ISOLIERSCHUTZ AN RÜCKWAND
4. ERSTELLEN DER DRAINAGE IM FUNDAMENTBEREICH



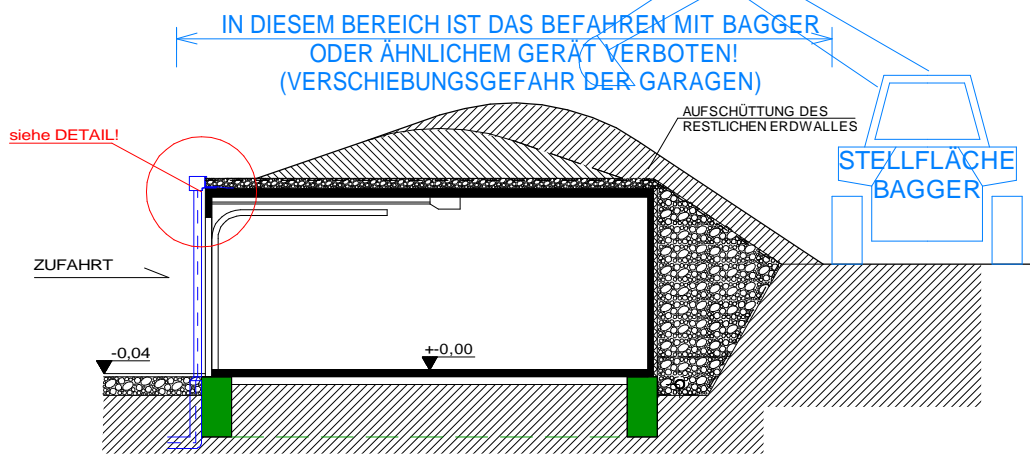
2. ARBEITSSCHRITT

HINTERFÜLLEN DES ARBEITSGARBENS



3. ARBEITSSCHRITT

RESTLICHE AUFSCÜTTUNG DES ERDWALLES



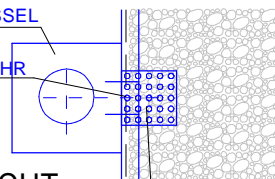
DETAIL

ENTWÄSSERUNGSVORSCHLAG NACH VORNE

ABLAUFKESSEL

EINLAUFROHR

DRAUFSICHT

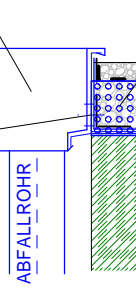


LOCHBLECH RUNDUM DAS EINLAUFROHR

ABLAUFKESSEL

EINLAUFROHR

SCHNITT



LOCHBLECH RUNDUM DAS EINLAUFROHR

DRAINKIES ca. 3-5cm

DRAINVLIES

DRAINSCHÖTTER ca. 8-10cm

WURZELFESTE ISOLIERUNG (WERKSEITIG)

GARAGENDECKE

Schutzvermerk nach DIN 34 beachten
Mind protection note according to DIN 34
CAD-Software speedikon

RAUMMODULE



FERTIGGARAGEN-SYSTEME
CARPORTS



0989-CPD-0476/08
EN 13978-1
ÖNORM B 3260

DETAIL
EINSCHÜTTUNG
ERDWALLGARAGE

31.03.2008

A4, M=1/100



SCHNAUER

FERTIGGARAGEN - RAUMMODULE

SCHNAUER RAUMZELLENBAU GMBH & CO KG
3500 Krems, Hafenstraße 57, Tel. 02732/888-0, Fax 888-17