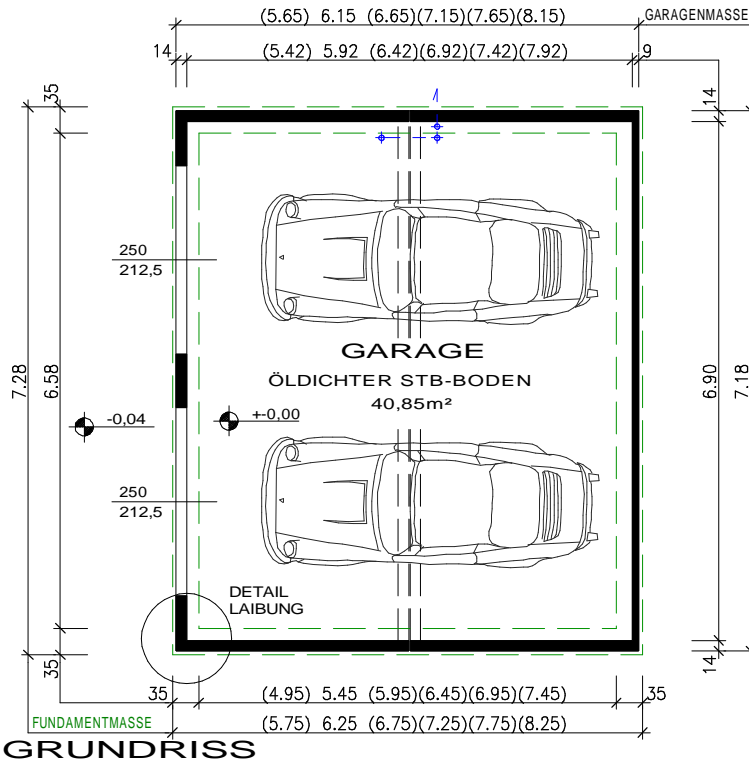
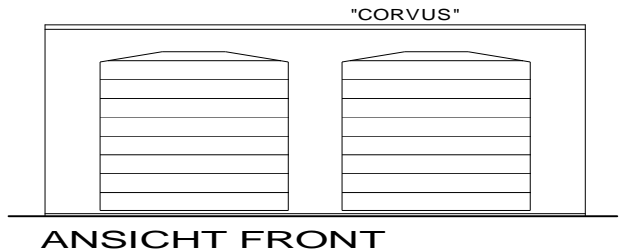
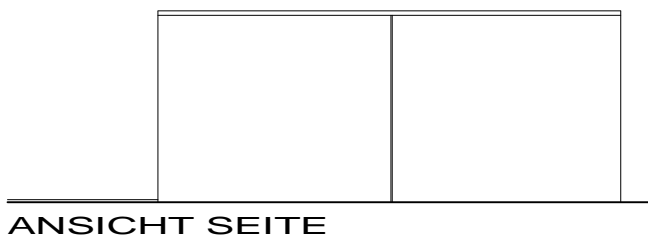
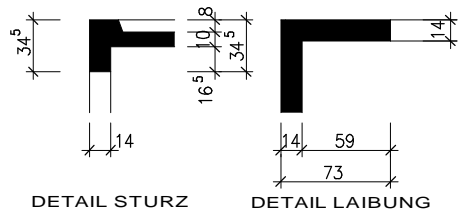
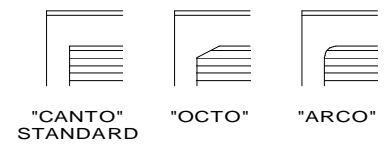


Schutzmerk nach DIN 34 beachten
 Mind protection note according to DIN 34
 CAD-Software speedikon



TORÖFFNUNGSTYPEN



LEGENDE:

- STAHLBETON
- BETON BEWEHRT
- REGENWASSER

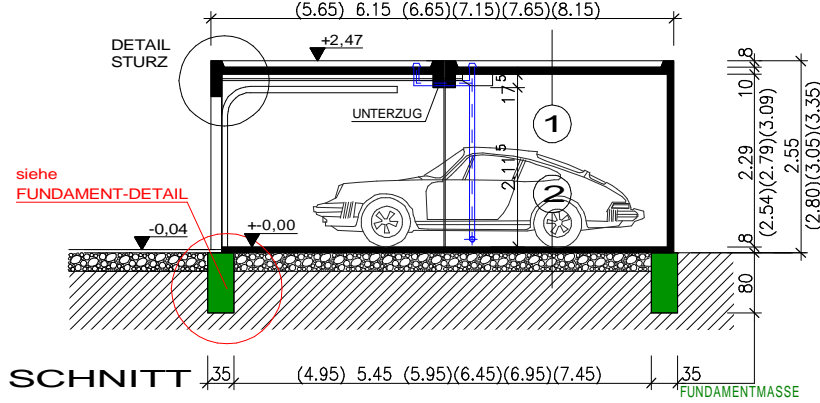
AUFBAUTEN:

- 1 SCHIEFERBESCHICHTETE BITUMENSCHWEISSBAHN MIT VERSTÄRKTER GEWEBEEINLAGE, STAHLBETONDECKE
- 2 ÖRTLICH HERGESTELLTER, ÖLDICHTER STAHLBETONBODEN MIT ERHÖHTER TÜR- UND TORSCHWELLE, ROLLIERUNG, GEWACHSENER BODEN

WANDSTÄRKEN

VORDERWAND: 14cm (STANDARD)
 SEITENWAND: 14cm (STANDARD)
 RÜCKWAND: 9cm (STANDARD) oder 14cm

BEI STATISCHER RÜCKWANDVERSTÄRKUNG (z.B.: TEILWEISE ERDEINSCHÜTTUNG) VERÄNDERT SICH DEMENTSPRECHEND DIE AUSSENABMESSUNG! (INNENABMESSUNGEN SIND FIXMASSE)



GEWICHT IN TONNEN GARAGENBREITE 718cm
 GEWICHTSBERECHNUNG MIT STANDARDWANDSTÄRKEN

GARAGENLÄNGE \ GARAGENHÖHE		GARAGENHÖHE			
		255cm	280cm	305cm	335cm
565cm	VORDERTEIL	13,8	14,5	15,2	16,0
	RÜCKTEIL	15,2	16,5	17,0	17,6
615cm	VORDERTEIL	14,8	15,5	16,3	17,1
	RÜCKTEIL	16,2	17,6	18,1	18,8
665cm	VORDERTEIL	15,7	16,5	17,2	18,2
	RÜCKTEIL	17,1	18,6	19,1	19,9
715cm	VORDERTEIL	16,7	17,5	18,3	19,3
	RÜCKTEIL	18,1	19,7	20,3	21,1
765cm	VORDERTEIL	17,7	18,6	19,4	20,5
	RÜCKTEIL	19,1	20,8	21,4	22,2
815cm	VORDERTEIL	18,6	19,5	20,4	21,5
	RÜCKTEIL	20,0	21,7	22,4	23,3

GARAGENHÖHE und max. TORHÖHE

TORHÖHE	GARAGENHÖHE			
	255cm	280cm	305cm	335cm
212,5cm	X			
225,0cm		X		
237,5cm		X*		
250,0cm			X	
262,5cm			X**	
275,0cm				X
287,5cm				X***

* AB EINER GARAGENLÄNGE 615cm
 ** AB EINER GARAGENLÄNGE 640cm
 *** AB EINER GARAGENLÄNGE 690cm



**TYPENBLATT
 MODELLREIHE
 "GRANDE DUO"
 BREITE = 718cm**

31.03.2008 A4, M=1/100

SCHNAUER
 FERTIGGARAGEN - RAUMMODULE

SCHNAUER RAUMZELLENBAU GMBH & CO KG
 3500 Krems, Hafenstraße 57, Tel. 02732/888-0, Fax 888-17