

Effizienz in ihrer schönsten Form

High End Wärmepumpe | EcoTouch DS 5018 Ai



EcoTouch DS 5018 Ai | Leistungsbereich von 6 – 18 kW



Für den individuellen Bedarf

Die EcoTouch DS/DA Baureihen wurden für Heizsysteme mit separierter Trinkwassererwärmung konzipiert. Die Innengeräte weisen hohe Leistungswerte auf und können Trinkwasserspeicher mit großen Volumen betreiben.

Hochwertige Ausstattung in jeder Hinsicht

Die DS 5018 Ai überzeugt mit der hochwertigen Ausstattung der EcoTouch Baureihe. Hierzu gehören das farbige Touchpanel, der Silenter® Schwingungsdämpfer und das Design-Gehäuse in Weiß-Hochglanz oder Edelstahloptik.

Mobile Steuerung inklusive

Mit der EasyCon-Steuerungssoftware wird der Bedienkomfort auf ein hohes Niveau gehoben. Zur Ausstattung gehört das WebInterface NetBase. Eine vollständige mobile Steuerung ist mittels Smartphone und App möglich.

Als Heizungszentrale erweiterbar

Für die Trinkwassererwärmung empfiehlt sich ein externer Speicher aus der EcoStock-Serie mit Volumen, je nach Bedarf, von 300 bis 1.000 Liter. Optional können bis zu drei weitere Mischkreise montiert werden.

Merkmale

- Dynamische Wärmepumpe für den individuellen Bedarf
- Farbiges 4,3 Zoll Touch-Display
- Integriertes WebInterface zur Fernüberwachung
- Intuitiv bedienbare Steuerungssoftware EasyCon
- Messfühlersystem mit zahlreichen Sensoren
- COP-Counter und Anzeige sämtlicher Betriebsdaten
- Trinkwassererwärmung, externer Speicher bauseits
- Chlorfreies Kältemittel R410A ohne Ozonschädigung
- Drehzahlgeregelte Umwälzpumpen Effizienzklasse A
- Integrierter Elektroheizeinsatz 6 kW
- Integrierter Schwingungsdämpfer Silenter®
- Servicefreundlicher Geräteaufbau
- Rückseitige Montage der Anschlüsse
- Gerätemaße: (B x H x T) 600 x 1470 x 633 mm

Optionales Zubehör

- Anschlussset
- Anzugsstromdämpfung (400 V)
- Reglererweiterung für:
 - Zweiten Heizkreis z.B. für Schwimmbadheizung
 - Thermische Solarenergienutzung
 - Zusätzliche Mischkreise

Highlights

- Niedrige Betriebskosten durch COP-Werte bis 5,03
- Touch-Display mit innovativer EasyCon Software
- Smartphone-Steuerung über EasyCon Mobile
- Anzeige aktueller COP-Wert
- Gehäuse in Weiß-Hochglanz oder Edelstahl-Optik



EasyCon Software | Die neue Art der Steuerung



Farbige Symbole zum Antippen

Wie der Name schon sagt, mit EasyCon können Sie Ihre Wärmepumpe jetzt noch leichter bedienen. Die Software verwendet einfache, selbsterklärende Symbole wie bei einem Smartphone. Auf dem farbigen Touch-Display der EcoTouch Geräte brauchen Sie die Symbole einfach nur mit einer Berührung anzutippen.

Einfacher geht es nicht

Die Symbole, auch Icons genannt, sind selbsterklärend. Damit haben Sie stets einen schnellen Zugriff auf alle wichtigen Funktionen des Geräts. Die Einstellung Ihrer Wunschtemperaturen oder Zeitprogramme gelingt Ihnen so kinderleicht. Es war noch nie so einfach, eine Heizungsanlage ohne die Bedienungsanleitung zu bedienen.

Umfangreiche Datenauswertung

Auf dem großen farbigen Display können Sie eine Vielzahl von Daten auswerten. In Grafiken werden die aktuellen Verbrauchswerte, Leistungsdaten und Betriebszustände anschaulich dargestellt. Möglich wird das durch die Datenerfassung des Messfühlersystems und die rechnerische Auswertung von EasyCon.

Voll in das Internet integriert

Das besonders Fortschrittliche an EasyCon ist neben der Icon-Steuerung die volle Integration ins Internet. Über den Touchscreen sind alle Wärmepumpen der EcoTouch Baureihe standardmäßig an das Netz angebunden. Mit der kostenlosen App EasyCon Mobile können Sie Ihre Wärmepumpe auch von unterwegs steuern.



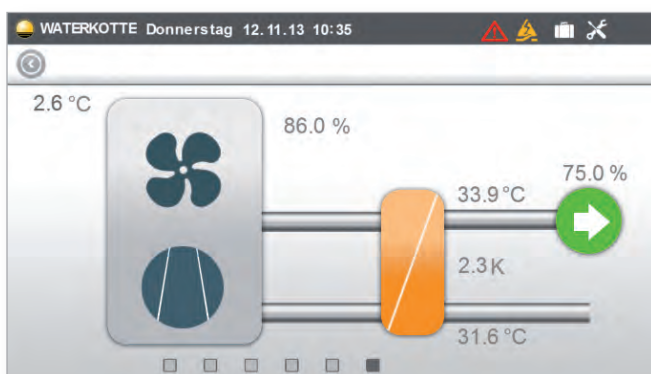
Merkmale der Bedieneinheit

- Berührungsempfindlicher Bildschirm in der Größe 4,3"
- Darstellung von 65.000 Farben im Format 16:9
- LED Hintergrundbeleuchtung
- Hardware Architektur 32 Bit
- Rechengeschwindigkeit 50 x 1,6 Mips
- Betriebssystem Windows CE
- WebInterface NetBase standardmäßig vorinstalliert
- Externer Zugang über LAN und USB



Software

- Steuerung über Bediensymbole (Icons)
- Menüfolge nach etablierter WATERKOTTE-Steuerlogik
- Kontinuierliche Ermittlung umfangreicher Messwerte
- Effiziente Automatik für Heiz- und Kühlbetrieb
- Vorprogrammiert für weitere Regelkreise wie:
 - Thermische Solarenergienutzung
 - Photovoltaik
 - zweiten Heizkreis z.B. für Schwimmbadheizung
 - und drei weitere Mischerkreise
- Energiemanagement enthalten
- Bivalenzpunkt alternativ und parallel parametrierbar
- Pufferspeicher zur Sicherung der Konfigurationswerte
- Fernsteuerbar mit der App EasyCon Mobile
- Automatischer Bildschirmschoner



Bedienkomfort

- Zugriff auf zentrale Menüpunkte über Quicklinks
- Dynamische Darstellung des Kältekreises
- Laufende COP-Messung
- Laufende Informationen zum Anlagenstatus
- Automatische E-Mail bei Funktionsstörungen
- Kontinuierliche Darstellung wichtiger Messwerte
- Abbildung von Grafiken für Leistungstrends
- Nutzung individueller Zeitprogramme
- Vollständige Internetanbindung

EasyCon Mobile | Steuerung über das Internet



Schnell und bequem per Internet

Mit EasyCon Mobile können Sie mittels Smartphone oder Tablet Computer jederzeit bequem auf Ihre Wärmepumpe zugreifen. Möglich wird das über eine Internetverbindung, die Sie mit Hilfe der Applikation und eines Web-Interfaces zu Ihrer Wärmepumpe herstellen können.

Kostenlos und einfach zu installieren

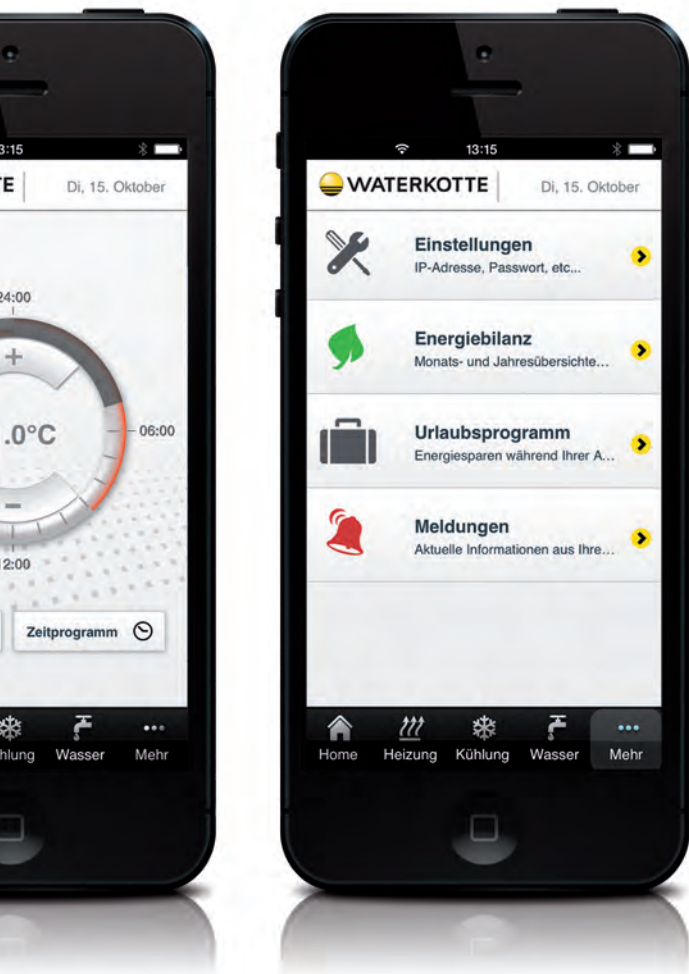
EasyCon Mobile ist als Apple-, Android- und Windows 8-App für Ihr Smartphone oder Ihren Tablet Computer kostenlos verfügbar. Einfach im Internet herunterladen und installieren. Dann geben Sie noch die Kennung für Ihre Wärmepumpe ein und schon steht die Verbindung.

Ihre Wärmepumpe von überall steuern

Die Menüstruktur der App gleicht der Steuerungssoftware, die auf Ihrer Wärmepumpe installiert ist. Dadurch finden Sie sich sofort leicht und intuitiv zurecht. Sie können mit der Software mobil Steuerungsbefehle geben oder Datenauswertungen prüfen.

Mehr Bedienkomfort und weniger Kosten

Mit EasyCon Mobile lässt sich Ihre Wärmepumpe von überall steuern. Das bringt echten Bedienkomfort. Wenn Sie z.B. auf dem Rückweg aus Ihrem Urlaub sind, können Sie die Heizung schon mal hochfahren. Noch nie hat Kosten sparen soviel Spaß gemacht.



Merkmale

- Steuerungs- und Kontrollsoftware für Wärmepumpen
- Mehrsprachige Vollversion
- Intuitiv zu bedienende Menüstruktur
- Als Apple-, Android- und Windows 8-App verfügbar
- Installierbar auf Smartphones und Tablet PCs
- Erweiterbar z.B. für Wohnraumlüftung

Technische Voraussetzungen

- Vorhandenes LAN Netzwerk
- Bestehender Internetzugang über Provider
- Router mit einem freien RJ45 Anschluss
- WATERKOTTE Wärmepumpe der EcoTouch-Serie

Highlights

- Kostenlos verfügbare Steuerungssoftware
- Sämtliche Bedienfunktionen vorhanden
- Kontinuierliche Systemübersicht
- Umfangreiche Darstellung von Messdaten
- Aktive Systemmeldungen der Wärmepumpe
- System-App auch für weitere Geräte nutzbar

Technische Daten EcoTouch DS 5018 Ai mit R410A	5008.5 Ai	5011.5 Ai	5014.5 Ai	5018.5 Ai
--	-----------	-----------	-----------	-----------

Wärmequelle Grundwasser					
Leistung Aufn./Abg. W10/W35	kW ¹⁾	1,3/8,1	1,6/10,5	2,1/14,1	2,8/18
Leistungszahl (COP) bei W10/W35 ⁴⁾		6,4	6,5	6,5	6,0
Grundwasserdurchfluss	m ³ /h (Δt=3K)	2,0	2,6	3,4	4,3
Grundwasserdurchfluss, Minimum	m ³ /h (Δt=6K)	1,0	1,3	1,7	2,2
Heizungswasserdurchfluss	m ³ /h (Δt=5K)	1,4	1,8	2,4	3,1
Einsatzgrenze			W10/W63		

Wärmequelle Erdreich					
Leistung Aufn./Abg. B0/W35	kW ¹⁾	1,3/6,0	1,6/7,9	2,1/10,7	2,7/13,8
Leistungszahl (COP) bei B0/W35 ²⁾		4,7	4,9	5,1	5,0
Wärmequellendurchfluss ²⁾	m ³ /h (Δt=3K)	1,5	2,0	2,7	3,5
Heizungswasserdurchfluss	m ³ /h (Δt=5K)	1,0	1,4	1,8	2,4
Einsatzgrenze			B-5/W60; B0/W65		
Max. Leistungsaufnahme WQ-Pumpe	W		70		
Max. Leistungsaufnahme Heizungspumpe	W		70		
Verdichter			Vollhermetic-Scroll		
Schalleistung	dB(A)	43	44	45	45

Elektrische Daten für Motorausführung 400 V / 3 AC / 50 Hz (Ausführung 1 x 230 V, 50 Hz)

Anzugsstrom (unreduziert)	A	28 (60)	43 (83)	51,5 (108)	62 (130)
Anzugsstrom Sanftanlauf	A	14 (45)	22 (45)	26 (45)	31 (45)
Max. Betriebsstrom	A	4,8 (12,8)	6,2 (17,1)	7,4 (22,8)	9,7 (27,9)
Hauptsicherung, Kompressor (bauseitig)		C16A (C20A)	C16A (C20A)	C16A (C32A)	C16A (C32A)
Steuersicherung (bauseitig)		B10A	B10A	B10A	B10A
Elektroheizeinsatz	kW		6		

Füllmengen, Abmessungen, Gewichte, Anschlüsse

Gerätengewicht	kg	144	153	159	161
Anschlüsse : Wärmequelle / Nutzung			flachdichtend R 1¼ "a / R 1¼ "a		
Abmessungen B x H x T	mm		600 x 1470 x 633 (+ 35 mm Anschlüsse)		

Technische Änderungen vorbehalten.
¹⁾ Bei W10/W35 und Δt=6K. ²⁾ Für die oben genannten Leistungsangaben gelten die Toleranzen nach EN 12900 und EN 14511.
³⁾ Fluid (70 % Wasser + 30 % Ethylen-Glykol). ⁴⁾ COP nach EN14511.



WATERKOTTE GmbH
 Gewerkenstraße 15
 D-44628 Herne
 Tel.: +49 (0) 23 23 | 93 76 - 0
 Fax: +49 (0) 23 23 | 93 76 - 99
 Service Tel.: +49 23 23 | 93 76 - 350
 info@waterkotte.de
 www.waterkotte.de

WATERKOTTE EuroTherm AG
 Industriestraße 54
 CH-1791 Courtaman
 Tel.: +41 (0) 26 | 68 48 - 181
 Fax: +41 (0) 26 | 68 48 - 189
 info@eurothermag.ch
 www.waterkotte-eurotherm.ch

WATERKOTTE Austria GmbH
 Carolinenstraße 10
 A-9073 Klagenfurt-Viktring
 Tel.: +43 (0) 463 29403-0
 Fax: +43 (0) 463 29403-018
 wouk@waterkotte.at
 www.waterkotte.at