

Effizienz in ihrer schönsten Form

High End Wärmepumpe | EcoTouch DS 5027 Ai



EcoTouch DS 5027 Ai | Leistungsbereich von 15 – 26 kW



Leistungsstark und sparsam zugleich

Die DS 5027 Ai kommt bei Gebäuden mit größerem Heizbedarf zum Einsatz. Der Leistungsbereich von 15 - 26 kW wird durch drei verschiedene Typen abgedeckt. Die effiziente Geothermie-Anlage erzielt einen COP von über 5,0.

Erstklassige Ausstattung

Zur serienmäßigen Ausstattung gehören u.a. ein WebInterface, das farbige 4,3 Zoll Touch-Display und die innovative EasyCon Software. Die Steuerung der Anlage ist damit komfortabel mittels Smartphone möglich.

Klimatisierung nach Bedarf

Die DS 5027 Ai gibt es in den Ausführungen NC für Naturkühlung mit Systemtrennung und RC für Klimakühlung mit Umkehrschaltung. Welches Modell für Sie am besten geeignet ist, hängt von Ihrem Klimatisierungsbedarf ab.

Trinkwasserspeicher andocken

Durch den Anschluss eines Wasserspeichers aus der EcoStock-Serie wird die DS 5027 Ai zu einem vollständigen Heizsystem. Ihnen stehen Speichergrößen je nach Bedarf von 300 bis 1.000 Liter zur Auswahl.

Merkmale

- Wärmepumpe für den höheren Leistungsbedarf
- Farbiges 4,3 Zoll Touch-Display
- Integriertes WebInterface zur Fernüberwachung
- Intuitiv bedienbare Steuerungssoftware EasyCon
- Messfühlersystem mit zahlreichen Sensoren
- COP-Counter und Anzeige sämtlicher Betriebsdaten
- Trinkwassererwärmung, externer Speicher bauseits
- Chlorfreies Kältemittel R410A ohne Ozonschädigung
- Drehzahlgeregelte Umwälzpumpen Effizienzklasse A
- Integrierter Elektroheizeinsatz 6 kW
- Integrierter Schwingungsdämpfer Silenter®
- Servicefreundlicher Geräteaufbau
- Rückseitige Montage der Anschlüsse
- Gerätemaße: (B x H x T) 750 x 1470 x 611 mm

Optionale Ausstattung

- Anschlussset
- Anzugsstromdämpfung (400 V)
- Reglererweiterung für:
 - Zweiten Heizkreis z.B. für Schwimmbadheizung
 - Thermische Solarenergienutzung
 - 2 zusätzliche Mischerkreise

Highlights

- Niedrige Betriebskosten durch COP-Werte bis 5,03
- Innovative Bediensoftware mit mobiler Steuerung
- Voll in das Internet integriert
- Anzeige laufender COP-Wert
- Gehäuse in Weiß-Hochglanz oder Edelstahl-Optik



EasyCon Software | Die neue Art der Steuerung



Farbige Symbole zum Antippen

Wie der Name schon sagt, mit EasyCon können Sie Ihre Wärmepumpe jetzt noch leichter bedienen. Die Software verwendet einfache, selbsterklärende Symbole wie bei einem Smartphone. Auf dem farbigen Touch-Display der EcoTouch Geräte brauchen Sie die Symbole einfach nur mit einer Berührung anzutippen.

Einfacher geht es nicht

Die Symbole, auch Icons genannt, sind selbsterklärend. Damit haben Sie stets einen schnellen Zugriff auf alle wichtigen Funktionen des Geräts. Die Einstellung Ihrer Wunschtemperaturen oder Zeitprogramme gelingt Ihnen so kinderleicht. Es war noch nie so einfach, eine Heizungsanlage ohne die Bedienungsanleitung zu bedienen.

Umfangreiche Datenauswertung

Auf dem großen farbigen Display können Sie eine Vielzahl von Daten auswerten. In Grafiken werden die aktuellen Verbrauchswerte, Leistungsdaten und Betriebszustände anschaulich dargestellt. Möglich wird das durch die Datenerfassung des Messfühlersystems und die rechnerische Auswertung von EasyCon.

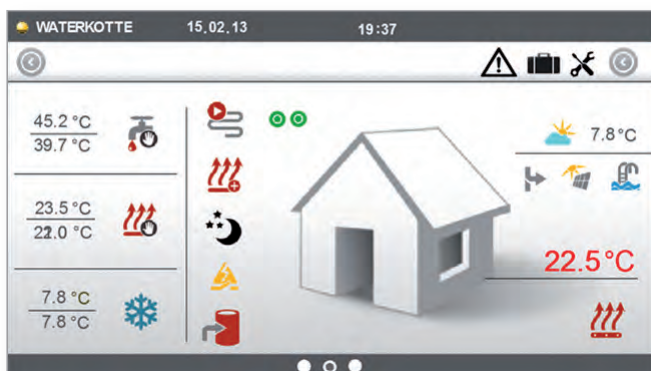
Voll in das Internet integriert

Das besonders Fortschrittliche an EasyCon ist neben der Icon-Steuerung die volle Integration ins Internet. Über den Touchscreen sind alle Wärmepumpen der EcoTouch Baureihe standardmäßig an das Netz angebunden. Mit der kostenlosen App EasyCon Mobile können Sie Ihre Wärmepumpe auch von unterwegs steuern.



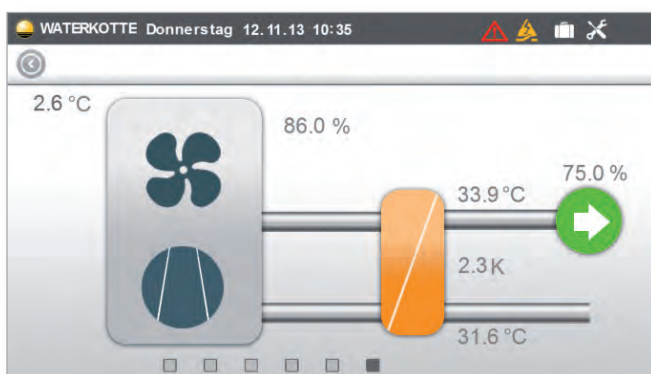
Merkmale der Bedieneinheit

- Berührungsempfindlicher Bildschirm in der Größe 4,3"
- Darstellung von 65.000 Farben im Format 16:9
- LED Hintergrundbeleuchtung
- Hardware Architektur 32 Bit
- Rechengeschwindigkeit 50 x 1,6 Mips
- Betriebssystem Windows CE
- WebInterface NetBase standardmäßig vorinstalliert
- Externer Zugang über LAN und USB



Software

- Steuerung über Bediensymbole (Icons)
- Menüfolge nach etablierter WATERKOTTE-Steuerlogik
- Kontinuierliche Ermittlung umfangreicher Messwerte
- Effiziente Automatik für Heiz- und Kühlbetrieb
- Vorprogrammiert für weitere Regelkreise wie:
 - Thermische Solarenergienutzung
 - Photovoltaik
 - zweiten Heizkreis z.B. für Schwimmbadheizung
 - und drei weitere Mischerkreise
- Energiemanagement enthalten
- Bivalenzpunkt alternativ und parallel parametrierbar
- Pufferspeicher zur Sicherung der Konfigurationswerte
- Fernsteuerbar mit der App EasyCon Mobile
- Automatischer Bildschirmschoner



Bedienkomfort

- Zugriff auf zentrale Menüpunkte über Quicklinks
- Dynamische Darstellung des Kältekreises
- Laufende COP-Messung
- Laufende Informationen zum Anlagenstatus
- Automatische E-Mail bei Funktionsstörungen
- Kontinuierliche Darstellung wichtiger Messwerte
- Abbildung von Grafiken für Leistungstrends
- Nutzung individueller Zeitprogramme
- Vollständige Internetanbindung

EasyCon Mobile | Steuerung über das Internet



Schnell und bequem per Internet

Mit EasyCon Mobile können Sie mittels Smartphone oder Tablet Computer jederzeit bequem auf Ihre Wärmepumpe zugreifen. Möglich wird das über eine Internetverbindung, die Sie mit Hilfe der Applikation und eines Web-Interfaces zu Ihrer Wärmepumpe herstellen können.

Kostenlos und einfach zu installieren

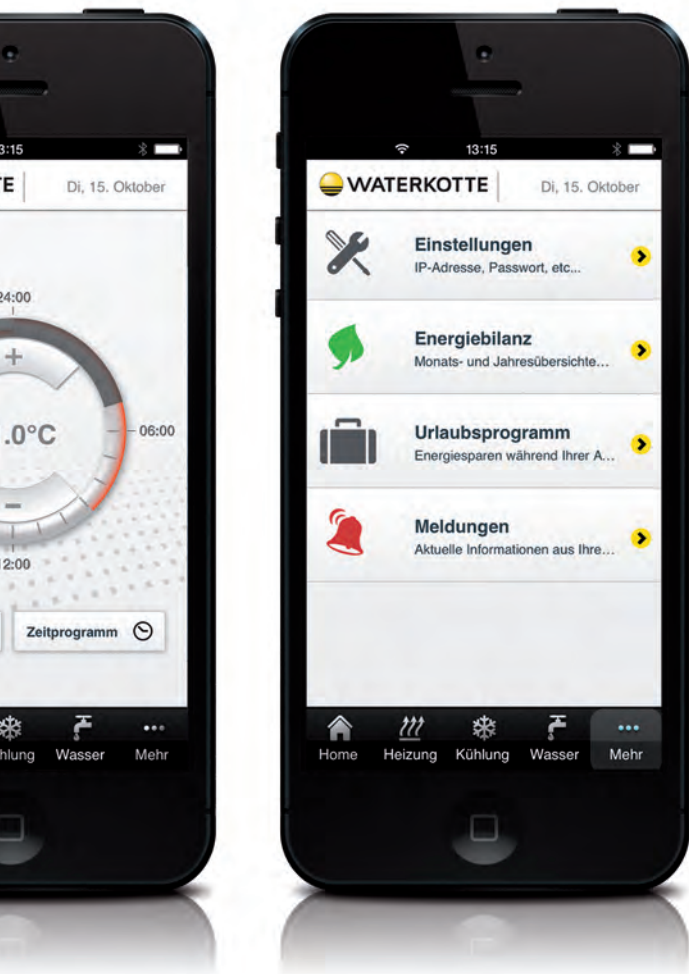
EasyCon Mobile ist als Apple-, Android- und Windows 8-App für Ihr Smartphone oder Ihren Tablet Computer kostenlos verfügbar. Einfach im Internet herunterladen und installieren. Dann geben Sie noch die Kennung für Ihre Wärmepumpe ein und schon steht die Verbindung.

Ihre Wärmepumpe von überall steuern

Die Menüstruktur der App gleicht der Steuerungssoftware, die auf Ihrer Wärmepumpe installiert ist. Dadurch finden Sie sich sofort leicht und intuitiv zurecht. Sie können mit der Software mobil Steuerungsbefehle geben oder Datenauswertungen prüfen.

Mehr Bedienkomfort und weniger Kosten

Mit EasyCon Mobile lässt sich Ihre Wärmepumpe von überall steuern. Das bringt echten Bedienkomfort. Wenn Sie z.B. auf dem Rückweg aus Ihrem Urlaub sind, können Sie die Heizung schon mal hochfahren. Noch nie hat Kosten sparen soviel Spaß gemacht.



Merkmale

- Steuerungs- und Kontrollsoftware für Wärmepumpen
- Mehrsprachige Vollversion
- Intuitiv zu bedienende Menüstruktur
- Als Apple-, Android- und Windows 8-App verfügbar
- Installierbar auf Smartphones und Tablet PCs
- Erweiterbar z.B. für Wohnraumlüftung

Technische Voraussetzungen

- Vorhandenes LAN Netzwerk
- Bestehender Internetzugang über Provider
- Router mit einem freien RJ45 Anschluss
- WATERKOTTE Wärmepumpe der EcoTouch-Serie

Highlights

- Kostenlos verfügbare Steuerungssoftware
- Sämtliche Bedienfunktionen vorhanden
- Kontinuierliche Systemübersicht
- Umfangreiche Darstellung von Messdaten
- Aktive Systemmeldungen der Wärmepumpe
- System-App auch für weitere Geräte nutzbar

		DS 5008.5Ai	DS 5010.5Ai	DS 5012.5Ai	DS 5014.5Ai	DS 5017.5Ai	DS 5020.5Ai	DS 5023.5Ai	DS 5027.5Ai
Wärmequelle Grundwasser									
Leistung Aufn./Abg. W10 / W35	kW ³⁾	1,2/8,0	1,5/9,8	1,9/12,3	2,1/13,9	2,6/18,0	3,1/19,9	3,7/23,1	4,2/26,3
Leistungszahl (COP) bei W10/W35 ⁷⁾		6,5	6,8	6,7	6,9	7,0	6,4	6,1	6,0
Heizungswasserdurchfluss	m ³ /h(ΔT=5K)	1,4	1,7	2,1	2,4	3,1	3,4	4,0	4,5
Grundwasserdurchfluss	m ³ /h (ΔT=3K)	1,9	2,4	3,0	3,4	4,3	4,8	5,6	6,3
Grundwasserdurchfluss, Minimum	m ³ /h ²⁾	1,0	1,2	1,5	1,7	2,1	2,4	2,8	3,2
Einsatzgrenze					W10/W63				

Wärmequelle Erdreich (Erdsonden oder Erdabsorber)									
Leistung Aufn./Abg. B0/W35	kW ³⁾	1,2/5,9	1,5/7,3	1,9/9,2	2,1/10,3	2,6/13,3	3,2/15,0	3,6/17,4	4,1/19,7
Leistungszahl (COP) bei B0/W35 ⁷⁾		4,7	4,9	5,0	4,9	5,0	4,7	4,8	4,8
Wärmequellendurchfluss ⁴⁾	m ³ /h (ΔT=3K)	1,5	1,8	2,3	2,6	3,4	3,7	4,4	4,9
Heizungswasserdurchfluss	m ³ /h(ΔT=5K)	1,0	1,2	1,6	1,8	2,3	2,6	3,0	3,4
Einsatzgrenze				B-5/W50 B0/W55 B5/W63 B10/W63					

Elektrische Daten 3 x 400 V, 50 Hz (Ausführung 1x230 V, 50 Hz)									
Anzugsstrom unreduziert	A	26 (58)	38 (67)	46 (98)	43 (128)	51,5 (115,5)	64	75	101
Anzugsstrom Sanftanlauf (optional)	A	13 (45)	19 (45)	23 (45)	22 (45)	26 (45)	32	38	51
Max. Betriebsstrom	A	5,5 (16,0)	6,0 (16,0)	7,0 (22,0)	8,0 (26,0)	10,3 (31,0)	11,8	15,0	15,0
Bauseitige Hauptsicherung (Kompressor)	A	C 16 A (C 20 A)	C 16 A (C 20 A)	C 16 A (C 25 A)	C 16 A (C 32 A)	C 16 A (C 32 A)	C 16 A	C 20 A	C 20 A
Bauseitige Steuersicherung	A	B 10 A	B 10 A	B 10 A	B 10 A	B 10 A	B 10 A	B 10 A	B 10 A
Elektroheizeinsatz	kW					6			

Füllmengen, Abmessung, Gewichte, Anschlüsse									
Kältemittelmenge R410A	kg	2,15	2,15	2,30	2,30	2,10	2,20	2,20	2,30
Gerätegewicht ⁶⁾	kg	163	155	161	163	172	178	178	183
Anschlüsse: Wärmequelle / Nutzung		flachdichtend R 1¼ "a / R 1¼ "a							
Maße B x H x T	mm	750 x 1470 x 611							

Technische Änderungen vorbehalten.

¹⁾ Die Wärmequelle Grundwasser ist mit Zwischenkreislauf zu nutzen, Lösungen finden Sie in unserem Lieferprogramm. Auf dieser Systemkonfiguration beruhen unsere Leistungsangaben. ²⁾ Bei W10/W35 und Δt=6K. ³⁾ Für die oben genannten Leistungsangaben gelten die Toleranzen nach EN 12900 und EN 14511. ⁴⁾ 70 % Wasser + 30 % Ethylen-Glykol. ⁵⁾ Energieklasse-A Pumpe ⁶⁾ NC-Ausführung +8 kg ⁷⁾ COP nach EN 14511.



WATERKOTTE GmbH
 Gewerkenstraße 15
 D-44628 Herne
 Tel.: +49 (0) 23 23 | 93 76 - 0
 Fax: +49 (0) 23 23 | 93 76 - 99
 Service Tel.: +49 23 23 | 93 76 - 350
 info@waterkotte.de
 www.waterkotte.de

WATERKOTTE EuroTherm AG
 Industriestraße 54
 CH-1791 Courtaman
 Tel.: +41 (0) 26 | 68 48 - 181
 Fax: +41 (0) 26 | 68 48 - 189
 info@eurothermag.ch
 www.waterkotte-eurotherm.ch

WATERKOTTE Austria GmbH
 Carolinenstraße 10
 A-9073 Klagenfurt-Viktring
 Tel.: +43 (0) 463 29403-0
 Fax: +43 (0) 463 29403-018
 wouk@waterkotte.at
 www.waterkotte.at